

**POLYMERLÖSUNGEN**

# P 396

- Alle 3D-gedruckten Teile weisen aufgrund von Softwarefunktionen wie Smart Scaling, EOSAME und einer kontinuierlichen Temperaturüberwachung hervorragende mechanische Eigenschaften und Maßgenauigkeit auf.
- Höchste Produktivität durch einen leistungsstarken Laser und eine hohe Scan- und Beschichtungsgeschwindigkeit.
- Mit den 14 Materialien und ihren 26 Parametersätzen ist eine Vielzahl von Anwendungen möglich, die den Anforderungen der Industrie voll entsprechen.
- Die vollständige Integration in die IIoT-Umgebung mit EOSCONNECT Core führt zu einer vollständig digitalen Prozesskette vom CAD-Modell über die ERP- und MES-Anbindung bis hin zum fertigen Teil.
- Maximale Betriebszeit des Maschinenparks mit digitaler Nachverfolgung von überall und zu jeder Zeit.
- Kontinuierliche Optimierung des gesamten Produktionsablaufs durch die Auswertung und Dokumentation aller Bauzyklen.



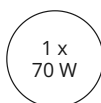
**EOS P 396**

## Zuverlässige Produktion mit dem größten Materialportfolio der Branche

Der mittelgroße Verkaufsschlager EOS P 396 lässt sich in IIoT-Umgebungen integrieren. Sie ermöglicht eine flexible und werkzeuglose Produktion von Ersatzteilen auf Abruf bis hin zur Serienproduktion.

### BELICHTUNGSMODUL

LASER



# SOFTWARE



EOS SYSTEM SUITE

EOS System Suite optimiert die Produktion durch die Rationalisierung von Prozessen, die Integration mit MES- und Shopfloor-IT-Systemen und die Erstellung detaillierter Qualitätsberichte.



# TECHNISCHE DATEN

<b>Bauvolumen</b>	340 x 340 x 600 mm (13,4 x 13,4 x 23,6 Zoll)
<b>Lasertyp</b>	CO <sub>2</sub> ; 1 x 70 W
<b>Scangeschwindigkeit</b>	bis zu 6,0 m/s (19,7 ft/s)
<b>Stromanschluss</b>	1 x 32 A
<b>Stromverbrauch</b>	max. 10,0 kW / typisch 2,1 kW

## MATERIALIEN UND PROZESSE

EOS verfügt über eine außergewöhnliche Werkstoffkompetenz und ein umfassendes Portfolio an hochentwickelten Werkstoffen für die additive Fertigung. Unsere Werkstoffe, Systeme und Prozessparameter passen optimal zusammen. Mit den richtigen Werkstoffen können Sie die gewünschten Eigenschaftsprofile für Ihre Produkte bestmöglich realisieren

### EOS P 396

PA 1101



PA 1101 ClimateNeutral



PA 2200



PA 2200 CarbonReduced



PA 2201



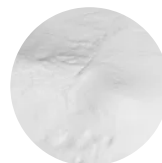
PA 3200 GF



Alumide



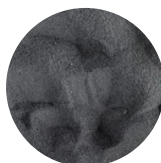
EOS TPU 1301



ALM FR-106



ALM HP 11-30



PA 2210 FR



PA 2241 FR



ALM PA 640 GSL



ALM TPE 410



# OPTIONALES ZUBEHÖR

## IPCM P Plus

Vollautomatisch mit geschlossenem Puderkreislauf

## Big Bag Entleerungsstation

Big-Bag-Entleerstation für große Pulverbehälter: Zuführung von bis zu 400 kg Neupulver

## Auspacken & Siebstation

Auspack- und Siebstation entfernt schnell überschüssiges Material von den Bauteilen, siebt und fördert das gebrauchte Pulver

## Strahlkabinett

Manuelles oder automatisches Entpulvern von Bauteilen mit Glas- oder Kunststoffstrahlmitteln

## HAUPTSITZ

**EOS GmbH**  
**Electro Optical Systems**

Robert-Stirling-Ring 1  
82152 Krailling / München Deutschland

Tel.: +49 89 893 36-0  
E-Mail: [info@eos.info](mailto:info@eos.info)  
URL: [www.eos.info](http://www.eos.info)

Stand: 04.04.2026. Technische Änderungen vorbehalten. EOS ist nach ISO 9001 zertifiziert.

EOS®, Additive Minds®, Alumide®, AMQ®, CarbonMide®, DirectMetal®, DMLS®, EOSAME®, EOSINT®, EOSIZE®, EOSPACE®, EOSPRINT®, EOSTATE®, EOSTYLE®, FORMIGA®, LaserProFusion®, PA 2200®, PrimeCast® und PrimePart® sind Electro Optical Systems einigen Ländern eingetragene Marken der EOS GmbH Electro Optical Systems. Weitere Informationen finden Sie unter [www.eos.info/trademarks](http://www.eos.info/trademarks).